

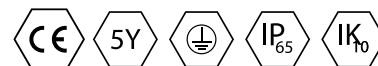


Opis

Oprawa zewnętrzna LILY OD K UD - oprawa ścienna, świeci w górę i w dół, zewnętrzna do montażu na elewacji budynku. Korpus wykonany z aluminium, przesłona to przezroczysta szyba z 24 stopniowym odbłyśnikiem. Służy do iluminacji budynku bądź rozświetlenia przestrzeni bezpośrednio przy ścianie.

Podstawowe informacje

| | |
|-------------|---|
| Rodzina: | LILY OD O K |
| Produkt: | LILY OD O K UD 24st ANT IP65 830 2x24 D120x213 |
| Indeks: | BLS0000015119 |
| Piktogramy: | |

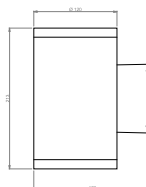


Parametry świetlne i elektryczne

| | |
|---|---------------------|
| Typ źródła | LED |
| Strumień LED [lm] | 5750 |
| Moc LED [W] | 34.6 |
| Strumień oprawy [lm] | 4945 |
| Moc oprawy [W] | 38 |
| Skuteczność świetlna oprawy [lm/W] | 130 |
| Temperatura barwowa [K] | 3000 |
| CRI | >80 |
| SDCM (źródła LED) | 2 |
| Kąt rozsyłu światła [°] | 24 |
| Klasa ochrony | I |
| Stopień szczelności | IP65 |
| Zasilanie | 220-240 V, 50-60 Hz |
| Żywotność LED [h] | 100000 |
| Lx/By | L80/B10 |
| Temperatura otoczenia [°C] | -25 ÷ 30 |
| Zasilacz elektroniczny | Zasilacz LED |

Parametry mechaniczne:

| | |
|-----------------------|-------------------------------|
| Montaż | naścienna |
| Materiał | aluminium |
| Kolor | antracyt |
| Przesłona | ST szyba transparentna |
| Odporność mechaniczna | IK10 |
| Wymiary [mm] | D120 x 213 |



Fotometria

Tolerancja strumienia świetlnego +/- 10%. Tolerancja mocy +/- 10%.

Dane techniczne mogą ulec zmianie. Zdjęcia opraw mogą odbiegać od rzeczywistości.

Data ostatniej aktualizacji: 03-02-2025