

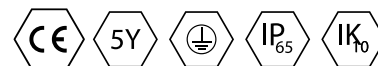


## Opis

Oprawa zewnętrzna LILY OD O K UD - oprawa ścienna, świeci w górę i w dół, zewnętrzna do montażu na elewacji budynku. Korpus wykonany z aluminium, przesłona to przezroczysta szyba z 24 stopniowym odbłyśnikiem. Służy do iluminacji budynku bądź rozświetlenia przestrzeni bezpośrednio przy ścianie.

## Podstawowe informacje

Rodzina:	<b>LILY OD O K</b>
Produkt:	<b>LILY OD O K UD 24st ANT IP65 840 2x21 D120x213</b>
Indeks:	<b>BLS0000015117</b>
Piktogramy:	

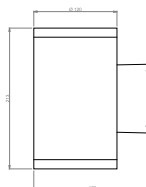


## Parametry świetlne i elektryczne

Typ źródła	LED
<b>Strumień LED [lm]</b>	<b>4972</b>
Moc LED [W]	27.2
<b>Strumień oprawy [lm]</b>	<b>4276</b>
Moc oprawy [W]	30
<b>Skuteczność świetlna oprawy [lm/W]</b>	<b>143</b>
Temperatura barwowa [K]	4000
<b>CRI</b>	<b>&gt;80</b>
SDCM (źródła LED)	2
<b>Kąt rozsyłu światła [°]</b>	<b>24</b>
Klasa ochrony	I
<b>Stopień szczelności</b>	<b>IP65</b>
Zasilanie	220-240 V, 50-60 Hz
<b>Żywotność LED [h]</b>	<b>100000</b>
Lx/By	L80/B10
<b>Temperatura otoczenia [°C]</b>	<b>-25 ÷ 30</b>
Zasilacz elektroniczny	Zasilacz LED

## Parametry mechaniczne:

Montaż	naścienna
<b>Materiał</b>	<b>aluminium</b>
Kolor	antracyt
<b>Przesłona</b>	<b>ST szyba transparentna</b>
Odporność mechaniczna	IK10
<b>Wymiary [mm]</b>	<b>D120 x 213</b>



## Fotometria

Tolerancja strumienia świetlnego +/- 10%. Tolerancja mocy +/- 10%.

Dane techniczne mogą ulec zmianie. Zdjęcia opraw mogą odbiegać od rzeczywistości.

Data ostatniej aktualizacji: 03-02-2025