

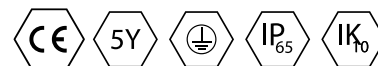


## Opis

Oprawa zewnętrzna LILY OD K – oprawa ścienna, zewnętrzna do montażu na elewacji budynku. Korpus wykonany z aluminium, przesłona mleczna z przezroczystą szybą. Służy do iluminacji budynku bądź rozświetlenia przestrzeni bezpośrednio przy ścianie.

## Podstawowe informacje

Rodzina:	<b>LILY OD O K</b>
Produkt:	<b>LILY OD O K PLX ANT IP65 840 20 D120x213</b>
Indeks:	<b>BLS0000015110</b>
Piktogramy:	

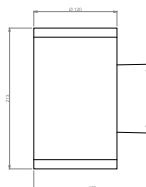


## Parametry świetlne i elektryczne

Typ źródła	LED
<b>Strumień LED [lm]</b>	<b>2960</b>
Moc LED [W]	17.3
<b>Strumień oprawy [lm]</b>	<b>2013</b>
Moc oprawy [W]	19
<b>Skuteczność świetlna oprawy [lm/W]</b>	<b>106</b>
Temperatura barwowa [K]	4000
<b>CRI</b>	<b>&gt;80</b>
SDCM (źródła LED)	2
<b>Klasa ochrony</b>	<b>I</b>
Stopień szczelności	IP65
<b>Zasilanie</b>	<b>220-240 V, 50-60 Hz</b>
Żywotność LED [h]	100000
<b>Lx/By</b>	<b>L80/B10</b>
Temperatura otoczenia [°C]	-25 ÷ 30
<b>Zasilacz elektroniczny</b>	<b>Zasilacz LED</b>

## Parametry mechaniczne:

Montaż	naścienna
<b>Materiał</b>	<b>aluminium</b>
Kolor	antracyt
<b>Przesłona</b>	<b>ST szyba transparentna + PLX</b>
Odporność mechaniczna	IK10
<b>Wymiary [mm]</b>	<b>D120 x 213</b>



## Fotometria

Tolerancja strumienia świetlnego +/- 10%. Tolerancja mocy +/- 10%..

Dane techniczne mogą ulec zmianie. Zdjęcia opraw mogą odbiegać od rzeczywistości.

Data ostatniej aktualizacji: 03-02-2025