

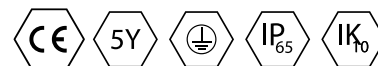


Opis

Oprawa zewnętrzna LILY OD K – oprawa ścienna, zewnętrzna do montażu na elewacji budynku. Korpus wykonany z aluminium, przesłona to przezroczysta szyba z 60 stopniowym odbłyśnikiem. Służy do iluminacji budynku bądź rozświetlenia przestrzeni bezpośrednio przy ścianie.

Podstawowe informacje

Rodzina:	LILY OD O K
Produkt:	LILY OD O K 60st ANT IP65 830 20 D120x213
Indeks:	BLS0000015108
Piktogramy:	

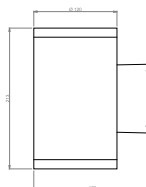


Parametry świetlne i elektryczne

Typ źródła	LED
Strumień LED [lm]	2415
Moc LED [W]	13.6
Strumień oprawy [lm]	2077
Moc oprawy [W]	15
Skuteczność świetlna oprawy [lm/W]	138
Temperatura barwowa [K]	3000
CRI	>80
SDCM (źródła LED)	2
Kąt rozsyłu światła [°]	60
Klasa ochrony	I
Stopień szczelności	IP65
Zasilanie	220-240 V, 50-60 Hz
Żywotność LED [h]	100000
Lx/By	L80/B10
Temperatura otoczenia [°C]	-25 ÷ 30
Zasilacz elektroniczny	Zasilacz LED

Parametry mechaniczne:

Montaż	naścienna
Materiał	aluminium
Kolor	antracyt
Przesłona	ST szyba transparentna
Odporność mechaniczna	IK10
Wymiary [mm]	D120 x 213



Fotometria

Tolerancja strumienia świetlnego +/- 10%. Tolerancja mocy +/- 10%.

Dane techniczne mogą ulec zmianie. Zdjęcia opraw mogą odbiegać od rzeczywistości.

Data ostatniej aktualizacji: 03-02-2025