



Opis

Oprawa liniowa, dostosowana do montażu na zewnątrz, przystosowana do iluminacji oraz do oświetlenia obszarów przy budynku. Konstrukcja oprawy umożliwia świecenie także pionowo w górę. Układ soczewkowy daje możliwość wykorzystania oprawy do płaszczyznowego oświetlenia elewacji, uchwyt montażowy przystosowany jest do ustawienia dowolnego kierunku świecenia

Podstawowe informacje

Rodzina:	WEIGELA OD
Produkt:	WEIGELA OD N PC-T OPT-20/50 IP66 ALU 840 44 1160
Indeks:	BLS0000012413
Piktogramy:	

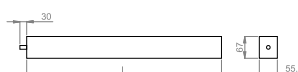


Parametry świetlne i elektryczne

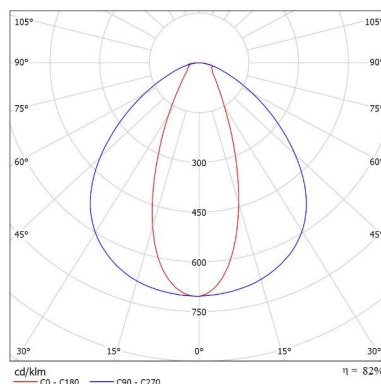
Typ źródła	LED
Strumień LED [lm]	5480
Moc LED [W]	31.2
Strumień oprawy [lm]	4494
Moc oprawy [W]	34.3
Skuteczność świetlna oprawy [lm/W]	131
Temperatura barwowa [K]	4000
CRI	>80
SDCM (źródła LED)	3
Klasa ryzyka fotobiologicznego (PN-EN 62471)	RG0
Klasa ochrony	I
Stopień szczelności	IP66
Zasilanie	220-240 V, 50-60 Hz
Żywotność LED [h]	90000
Lx/By	L70/B10
Temperatura otoczenia [°C]	-25 ÷ +30
Zasilacz elektroniczny	Zasilacz LED 400mA

Parametry mechaniczne:

Montaż	nastropowy
Materiał	aluminium / poliwęglan
Kolor	aluminium
Przełona	PC-T poliwęglan transparentny
Odporność mechaniczna	IK10
Wymiary [mm]	L=1160 H=67,6 S=55,4



Fotometria



Tolerancja strumienia świetlnego +/- 10%. Tolerancja mocy +/- 10%..

Dane techniczne mogą ulec zmianie. Zdjęcia opraw mogą odbiegać od rzeczywistości.

Data ostatniej aktualizacji: 03-02-2025