

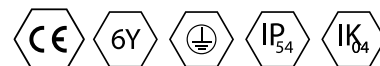


## Opis

Nowoczesna oprawa architektoniczna HONEY R (miód) cechująca się oryginalnym wzornictwem zamkniętym w prostej formie. HONEY R posiada kształt okręgu. Oprawa HONEY R przeznaczona jest do wnętrz o wysokich wymaganiach architektonicznych. Doskonale nadająca się na hotelowe atrium, recepcje biurowe, pracownie architektoniczne, sale konferencyjne, czy hole i korytarze w ekskluzywnych budynkach, a także kina, teatry, nowoczesne sklepy w galeriach handlowych.

## Podstawowe informacje

Rodzina:	<b>HONEY R</b>
Produkt:	<b>HONEY R N-ML PLX DALI WH 840 46 D900</b>
Indeks:	<b>BLS0000009479</b>
Piktogramy:	

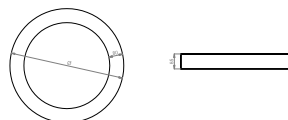


## Parametry świetlne i elektryczne

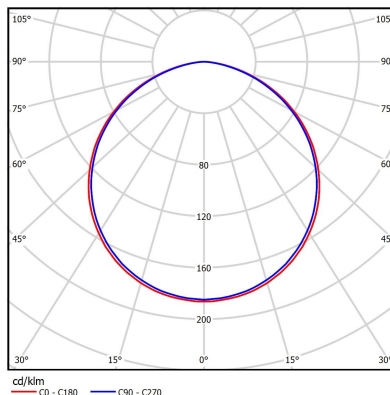
Typ źródła	LED
<b>Strumień LED [lm]</b>	<b>8910</b>
Moc LED [W]	64
<b>Strumień oprawy [lm]</b>	<b>4696</b>
Moc oprawy [W]	70
<b>Skuteczność świetlna oprawy [lm/W]</b>	<b>67</b>
Temperatura barwowa [K]	4000
<b>CRI</b>	<b>&gt;80</b>
SDCM (źródła LED)	3
<b>Klasa ryzyka fotobiologicznego (PN-EN 62471)</b>	<b>RG0</b>
Klasa ochrony	I
<b>Stopień szczelności</b>	<b>IP54</b>
Zasilanie	220-240 V, 50-60 Hz
<b>Żywotność LED [h]</b>	<b>10000</b>
Lx/By	L80/B50
<b>Temperatura otoczenia [°C]</b>	<b>5 ÷ 30</b>
Zasilacz elektroniczny	Zasilacz DALI

## Parametry mechaniczne:

Montaż	nastropowy magnesy
<b>Materiał</b>	<b>aluminium</b>
Kolor	biały
<b>Przełona</b>	<b>PLX opalizowany</b>
Odporność mechaniczna	IK04
<b>Wymiary [mm]</b>	<b>Ø900 x 85</b>



## Fotometria



Tolerancja strumienia świetlnego +/- 10%. Tolerancja mocy +/- 10%..

Dane techniczne mogą ulec zmianie. Zdjęcia opraw mogą odbiegać od rzeczywistości.

Data ostatniej aktualizacji: 09-10-2024