

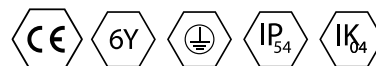


Opis

Nowoczesna oprawa architektoniczna HONEY R (miód) cechująca się oryginalnym wzornictwem zamkniętym w prostej formie. HONEY R posiada kształt okręgu. Oprawa HONEY R przeznaczona jest do wnętrz o wysokich wymaganiach architektonicznych. Doskonale nadająca się na hotelowe atrium, recepcje biurowe, pracownie architektoniczne, sale konferencyjne, czy hole i korytarze w ekskluzywnych budynkach, a także kina, teatry, nowoczesne sklepy w galeriach handlowych.

Podstawowe informacje

Rodzina:	HONEY R
Produkt:	HONEY R N-ML PLX WH 840 15 D650
Indeks:	BLS0000009468
Piktogramy:	

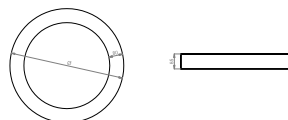


Parametry świetlne i elektryczne

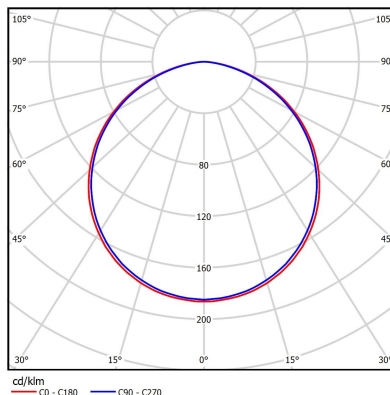
Typ źródła	LED
Strumień LED [lm]	2970
Moc LED [W]	21
Strumień oprawy [lm]	1565
Moc oprawy [W]	25
Skuteczność świetlna oprawy [lm/W]	63
Temperatura barwowa [K]	4000
CRI	>80
SDCM (źródła LED)	3
Klasa ryzyka fotobiologicznego (PN-EN 62471)	RG0
Klasa ochrony	I
Stopień szczelności	IP54
Zasilanie	220-240 V, 50-60 Hz
Żywotność LED [h]	10000
Lx/By	L80/B50
Temperatura otoczenia [°C]	5 ÷ 30
Zasilacz elektroniczny	Zasilacz LED

Parametry mechaniczne:

Montaż	nastropowy magnesy
Materiał	aluminium
Kolor	biały
Przełona	PLX opalizowany
Odporność mechaniczna	IK04
Wymiary [mm]	Ø650 x 85



Fotometria



Tolerancja strumienia świetlnego +/- 10%. Tolerancja mocy +/- 10%..

Dane techniczne mogą ulec zmianie. Zdjęcia opraw mogą odbiegać od rzeczywistości.

Data ostatniej aktualizacji: 18-12-2024