

## Opis

Oprawa wpuszczana DAISY (stokrotka) to modernistyczny panel LED przeznaczony do montażu w sufitach podwieszanych, (za pomocą dodatkowych akcesoriów również bezpośrednio na stropach lub zwieszakach). Oprawa DAISY wykonana jest z aluminium. Rekomendowane zastosowanie dla DAISY to m. in.: pomieszczenia użyteczności publicznej, biura, gabinet, sale konferencyjne, szkoły, uniwersytety itp.

## Podstawowe informacje

|             |  |
|-------------|--|
| Rodzina:    | <b>DAISY</b>                                     |
| Produkt:    | <b>DAISY P PLX EU DALI WH IP20/65 840 50 596</b> |
| Indeks:     | <b>BLS0000004130</b>                             |
| Piktogramy: |  |

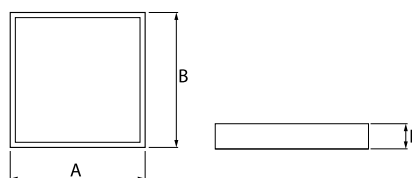


## Parametry świetlne i elektryczne

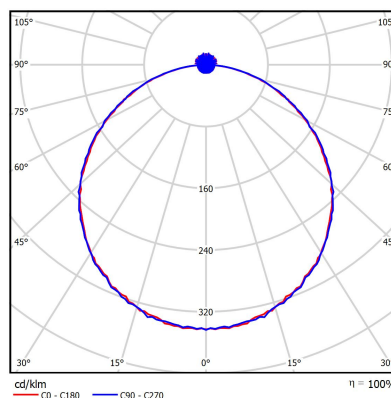
|   |                       |
|---|-----------------------|
| Typ źródła  | LED                   |
| <b>Strumień oprawy [lm]</b>                         | <b>5085</b>           |
| Moc oprawy [W]                                      | 41                    |
| <b>Skuteczność świetlna oprawy [lm/W]</b>           | <b>124</b>            |
| Temperatura barwowa [K]                             | 4000                  |
| <b>CRI</b>  | <b>&gt;80</b>         |
| SDCM (źródła LED)                                   | 3                     |
| <b>Klasa ryzyka fotobiologicznego (PN-EN 62471)</b> | <b>RG0</b>            |
| Klasa ochrony                                       | II                    |
| <b>Stopień szczelności</b>                          | <b>IP20/65</b>        |
| Zasilanie   | 220..240 V, 50..60 Hz |
| <b>Żywotność LED [h]</b>                            | <b>70000</b>          |
| Lx/By   | L80/B50               |
| <b>Temperatura otoczenia [°C]</b>                   | <b>5 ± 30</b>         |
| Zasilacz elektroniczny                              | Zasilacz DALI         |

## Parametry mechaniczne:

|                       |                             |
|-----------------------|-----------------------------|
| Montaż                | wpuszczane w sufit modułowy |
| <b>Materiał</b>       | <b>aluminium</b>            |
| Kolor                 | biały                       |
| <b>Przełona</b>       | <b>PLX opalizowany</b>      |
| Odporność mechaniczna | IK04                        |
| <b>Wymiary [mm]</b>   | <b>595 x 595 x 35</b>       |



## Fotometria



Tolerancja strumienia świetlnego +/- 10%. Tolerancja mocy +/- 10%.

Dane techniczne mogą ulec zmianie. Zdjęcia opraw mogą odbiegać od rzeczywistości.

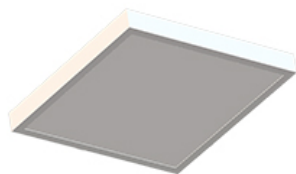
Data ostatniej aktualizacji: 11-05-2023

## Akcesoria

Indeks BLS0000004807

Nazwa Ramka nastropowa Daisy/DaisyR WH 605x605x65

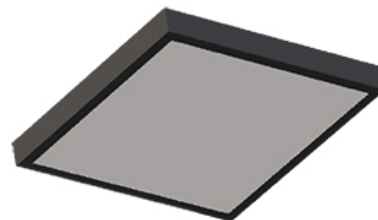
Zdjęcie



Indeks BLS0000004805

Nazwa Ramka nastropowa Daisy/DaisyR BL 605x605x65

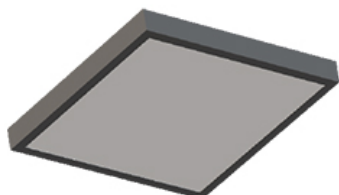
Zdjęcie



Indeks BLS0000004806

Nazwa Ramka nastropowa Daisy/DaisyR GR 605x605x65

Zdjęcie



Indeks BLS0000004807

Nazwa Ramka nastropowa Daisy/DaisyR ANT 605x605x65

Zdjęcie

Indeks 1000245

Nazwa ZAWIESZENIE TYPU Y DO PANELI LED 1,5M

Zdjęcie