

## Opis

Oprawa wpuszczana DAISY (stokrotka) to modernistyczny panel LED przeznaczony do montażu w sufitach podwieszanych, (za pomocą dodatkowych akcesoriów również bezpośrednio na stropach lub zwieszakach). Oprawa DAISY wykonana jest z aluminium. Rekomendowane zastosowanie dla DAISY to m. in.: pomieszczenia użyteczności publicznej, biura, gabinet, sale konferencyjne, szkoły, uniwersytety itp. Panel LED z UGR<19

## Podstawowe informacje

Rodzina:	<b>DAISY</b>
Produkt:	<b>DAISY P MPRM EU DALI WH IP20/44 840 48 596</b>
Indeks:	<b>BLS0000004014</b>
Piktogramy:	

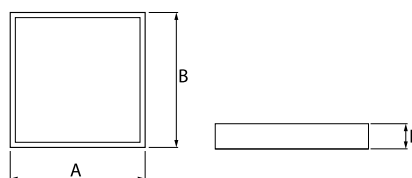


## Parametry świetlne i elektryczne

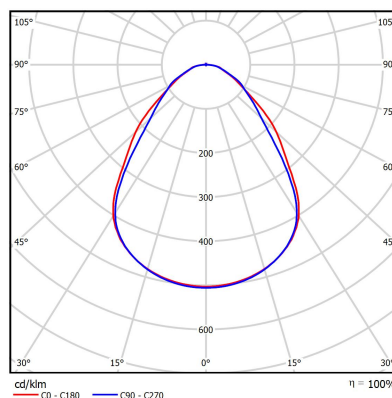
Typ źródła	LED
<b>Strumień oprawy [lm]</b>	<b>4805</b>
Moc oprawy [W]	42
<b>Skuteczność świetlna oprawy [lm/W]</b>	<b>114</b>
Temperatura barwowa [K]	4000
<b>CRI</b>	<b>&gt;80</b>
SDCM (źródła LED)	3
<b>Klasa ryzyka fotobiologicznego (PN-EN 62471)</b>	<b>RG0</b>
Klasa ochrony	II
<b>Stopień szczelności</b>	<b>IP20/44</b>
Zasilanie	220..240 V, 50..60 Hz
<b>Żywotność LED [h]</b>	<b>70000</b>
Lx/By	L80/B50
<b>Temperatura otoczenia [°C]</b>	<b>5 ± 30</b>
Zasilacz elektroniczny	Zasilacz DALI

## Parametry mechaniczne:

Montaż	wpuszczane w sufit modułowy
<b>Materiał</b>	<b>aluminium</b>
Kolor	biały
<b>Przełona</b>	<b>MPRM mikropryzma</b>
Odporność mechaniczna	IK04
<b>Wymiary [mm]</b>	<b>596 x 596 x 35</b>



## Fotometria



Tolerancja strumienia świetlnego +/- 10%. Tolerancja mocy +/- 10%.

Dane techniczne mogą ulec zmianie. Zdjęcia opraw mogą odbiegać od rzeczywistości.

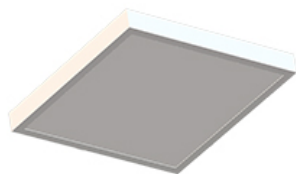
Data ostatniej aktualizacji: 11-05-2023

## Akcesoria

Indeks BLS0000004804

Nazwa Ramka nastropowa Daisy/DaisyR WH 605x605x65

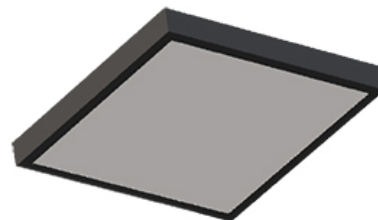
Zdjęcie



Indeks BLS0000004805

Nazwa Ramka nastropowa Daisy/DaisyR BL 605x605x65

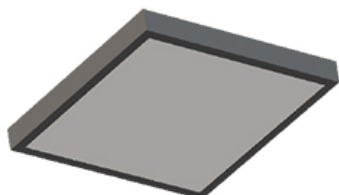
Zdjęcie



Indeks BLS0000004806

Nazwa Ramka nastropowa Daisy/DaisyR GR 605x605x65

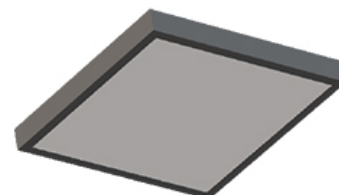
Zdjęcie



Indeks BLS0000004807

Nazwa Ramka nastropowa Daisy/DaisyR ANT 605x605x65

Zdjęcie



Indeks 1000245

Nazwa ZAWIESZENIE TYPU Y DO PANELI LED 1,5M

Zdjęcie